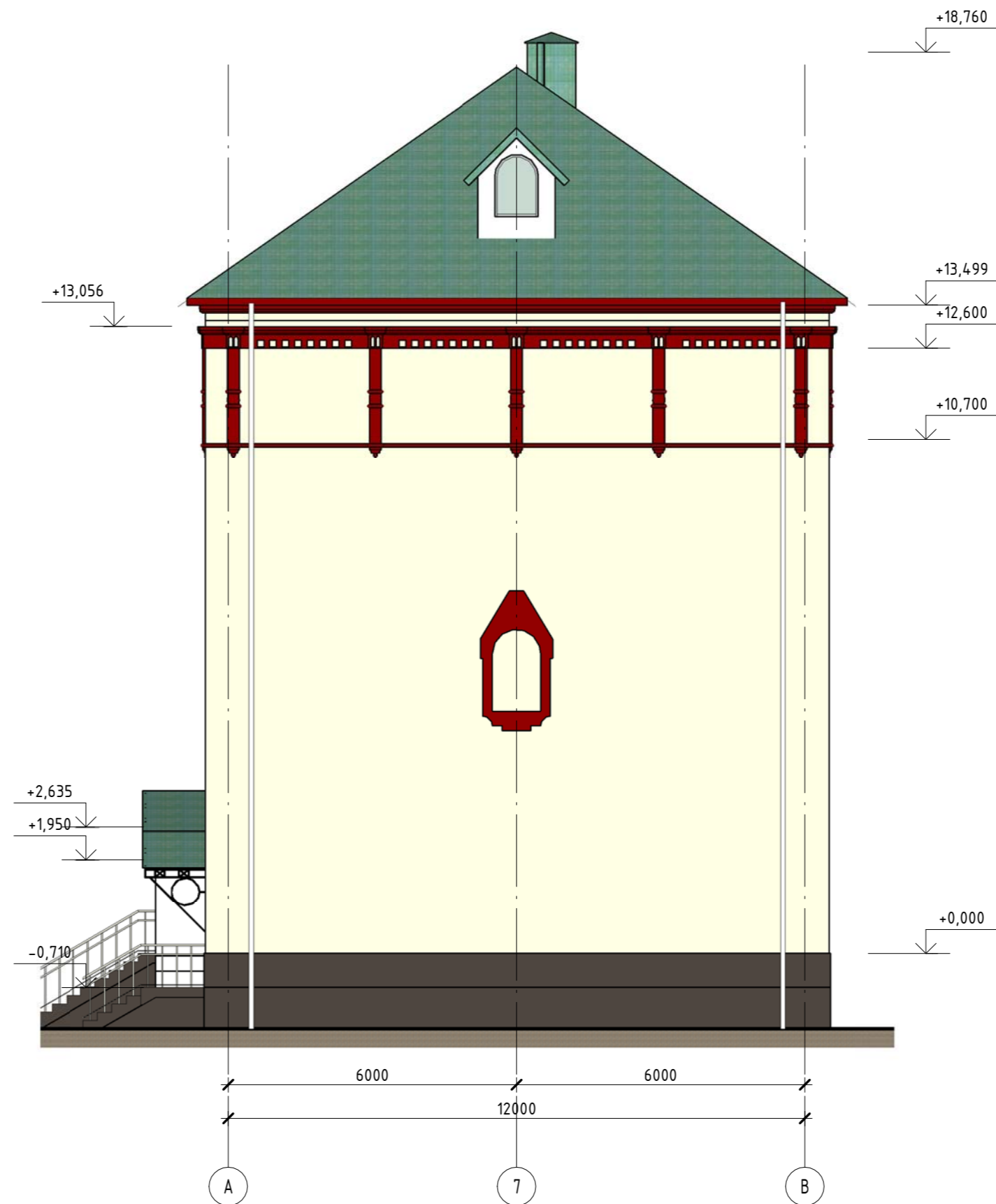


Фасад А-В Цветовое Решение



1. Отметка 0,000 взята относительно существующего ур. пола (-0,050)
2. Чертежи выполнялись на основе обмеров, сделанных ооо "ПроекГеоСтрой"
3. Декоративные элементы см. на листе 25-26.

Согласовано	
Имя, № подл.	Взам. инв. №
Подп. и дата	

Условные обозначения:

- Фасад RAL 9010+9001
- Кровля RAL 6002
- Профиль окон 2052 090-167
- Искусственный камень

					009-01B-AC			
					Капитальный ремонт гос. имущества гос. бюджетного образовательного учреждения начального профессионального образования МО профессиональное училище №21 по адресу: Московская область, г. Долгопрудный, ул. Летняя, д.7			
Изм.	Кол.уч.	Лист	№ док.	Подпись	Дата	Стация	Лист	Листов
						АС	15	27
Разработал Заборонок А.А.						Учебный Корпус		
						Фасад А-В Цветовое решение		



АЭК